

МБОУ «Среднеикорецкая средняя общеобразовательная школа»

«Утверждаю»

Директор школы



Приказ №287 от 31.07.2018г.

М.П. 01.08.2018г.

ПАСПОРТ

ШКОЛЬНОГО АВТОБУСНОГО МАРШРУТА

*№ 2 СШ - Соколовка - авто-хоз-во им. Вурмаков -
указать маршрут движения автобуса
д. Рудоровской - СШ № 1*

ПАСПОРТ ШКОЛЬНОГО МАРШРУТА
МБОУ «Среднеикорецкая СОШ»

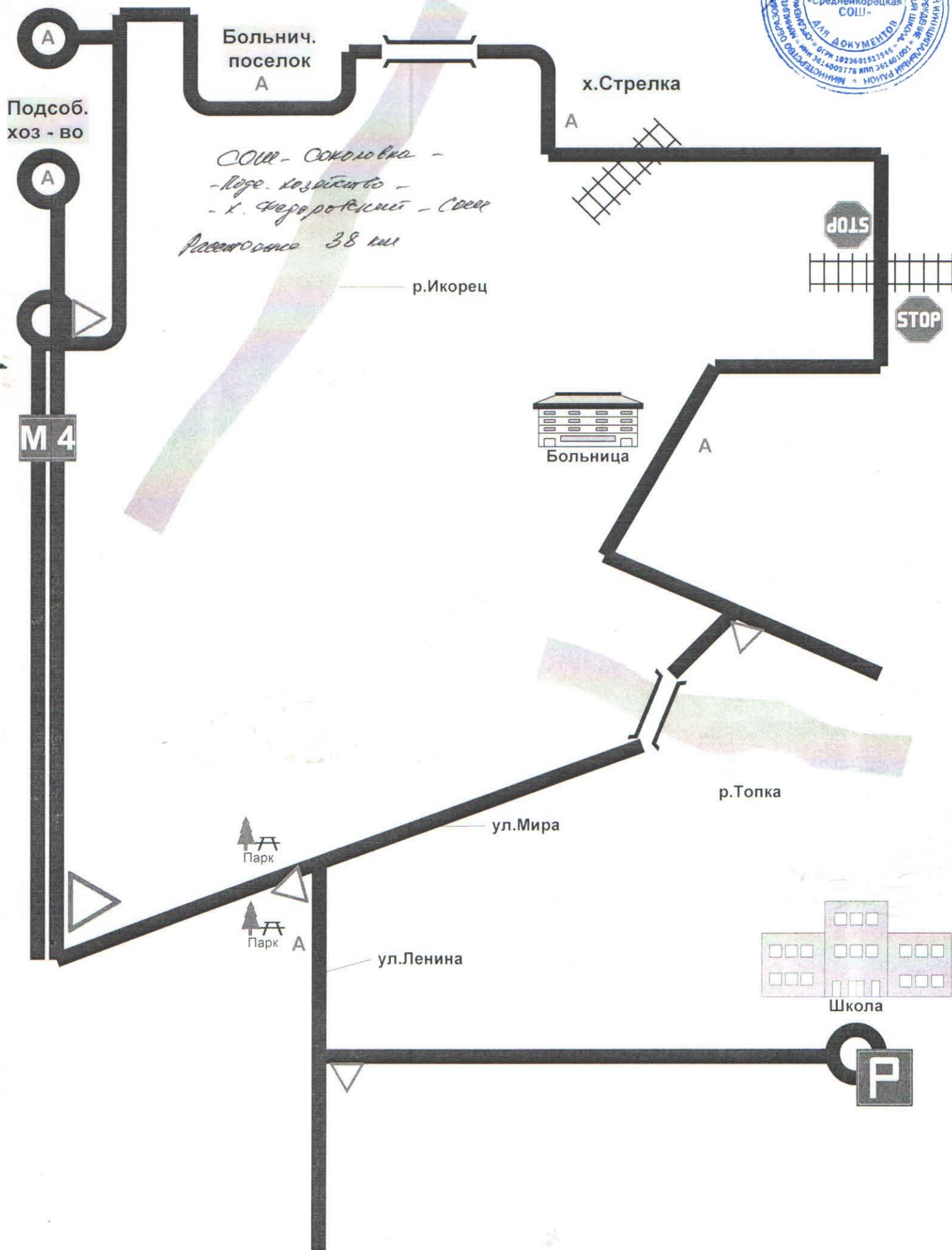
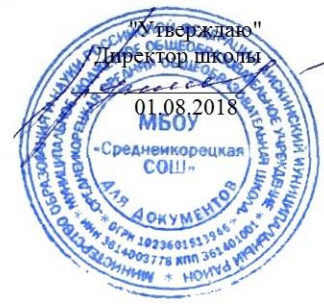
с.д. Сели - д.Семьотра - по д. пос. 60 - д. Родниковый - Сели
(наименование маршрута)

Составлен по состоянию на 01.08.2018

ХАРАКТЕРИСТИКА МАРШРУТА

Вид маршрута	Школьный
Дата открытия и основание	01.09.2005 год в целях организации подвоза детей в школу
Наименование организации-заказчика	МБОУ «Среднеикорецкая СОШ»
Почтовый и фактический адрес заказчика	397960, с.Средний Икорец, ул.50 лет Победы, д.1
Руководитель (ФИО) организации-заказчика	Директор школы – Н.Е.Булнина
Телефон организации-заказчика	(47391) 99-196
Наименование организации-перевозчика	МБОУ «Среднеикорецкая СОШ»
Почтовый и фактический адрес перевозчика	397960, с.Средний Икорец, ул.50 лет Победы, д.1
Руководитель (ФИО) организации-перевозчика	Директор школы – Н.Е.Булнина
Телефон организации-перевозчика	(47391) 99-196
Общая протяженность маршрута, км	<u>38</u>
Марка подвижного состава	<u>ИВ ул. 6 096 РЭ</u>
Дата закрытия и основания	

Маршрут движения школьного автобуса
МБОУ Среднеикорецкой СОШ
ПАЗ госномер Е09511Е



Подсоб.
ХОЗ - ВО

А

М 4

А

Парк

Парк А

ул.Ленина

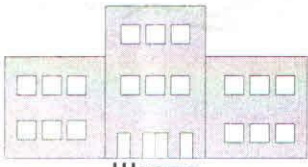
ул.Мира

р.Топка

р.Икорец

Больнич.
поселок
А

*СОШ - Соколова -
- Пого. Козыбаго -
- х. Чердровский - Сош
Расстояние 38 км*



АКТ ЗАМЕРА ПРОТЯЖЕННОСТИ МАРШРУТА

Комиссия в составе председателя

Зеленева Вера Ивановна

Членов:

Буккин Борис Александрович
Фудак Вадим Михайлович

произвела замер расстояний и общей протяженности маршрута школьного автобуса

Сая - Сололовна - пер. Лыба ст. Чурькина - к. Федоровская - шоссе

Путем контрольного замера на автобусе марки УАЗ 32053 государственный номер 8095 Р8,
путевой лист № 340, водитель Сергей И на стандартной авторезине

Путем сверки с паспортом дороги, комиссия установила:

- 33 1. Общая протяженность маршрута согласно показанию счетчика спидометра составила 33 км. (туда и обратно)
2. Расстояние от места стоянки автобуса до начального пункта движения 10 км.
3. Расстояние между промежуточными расстояниями составило:

Туда				Обратно		
Показания спидометра	Расстояние между остановочными пунктами	Расстояние от начального пункта движения	Наименование остановочных пунктов	Показания спидометра	Расстояние между остановочными пунктами	Расстояние от начального пункта движения
<u>86420</u>		<u>10</u>	<u>Сололовна</u>			
	<u>8</u>	<u>18</u>	<u>перекр. Лыба ст.</u>			
	<u>5</u>	<u>33</u>	<u>к. Федоровская</u>			

Председатель комиссии –

Зеленева В.И.

Члены комиссии

Буккин Б.А.
Фудак В.М.

Сведения о трассе маршрута

Кем обслуживается дорога	<p>«Мери Автодор»</p>
Наличие мостов (между какими пунктами или на каком километре) и их грузоподъемность	<p>1 мост р. Москва на 6 км, 30 т</p>
Наличие железнодорожных переездов (между какими пунктами или на каком километре) и их вид (охраняемые, неохраняемые)	<p>н.д. переезд «СХТ» 5-й км, охраняемый</p>
На каких остановочных пунктах имеются съездные площадки	<p>д. Стрелка, д. Соколово, н.к. Курокса, д. Федоровский</p>
Наличие разворотных площадок на конечных пунктах	<p>имеются</p>

КОЛИЧЕСТВО ПЛАНОВЫХ РЕЙСОВ НА МАРШРУТЕ

Сосны - Вологодка - авто. вокзал - ст. Федоровский - Сосны
маршрут

№ п/п	Сезон	Дни недели	Количество плановых рейсов (всего)
1.		понедельник-пятница	10
2.			

РАСПИСАНИЕ ДВИЖЕНИЯ АВТОБУСОВ НА МАРШРУТЕ

День	Маршрут	Время отправления	Время прибытия	Скорость движения
Понедельник	Сосны - Вологодка - авто. вокзал - ст. Федоровский	6.40	8.00	40
	— 1. —	15.40	16.50	40
Вторник	Сосны - Вологодка - авто. вокзал - ст. Федоровский	6.40	8.00	40
	— 1. —	15.40	16.50	40
Среда	Сосны - Вологодка - авто. вокзал - ст. Федоровский	6.40	8.00	40
	— 1. —	15.40	16.50	40
Четверг	Сосны - Вологодка - авто. вокзал - ст. Федоровский	6.40	8.00	40
	— 1. —	15.40	16.50	40
Пятница	Сосны - Вологодка - авто. вокзал - ст. Федоровский	6.40	8.00	40
	— 1. —	15.40	16.50	40

Протяженность маршрута — 38 км.
 Ориентировочное время в пути: 1ч 20 мин минут
 _____ минут
 _____ минут
 _____ минут

ПЕРЕЧЕНЬ АВТОБУСОВ, ОСУЩЕСТВЛЯЮЩИХ ПЕРЕВОЗКУ ШКОЛЬНИКОВ

НА МАРШРУТЕ ШШ - Соколовка - Л/Хозто - Ш. Кидориевич - СШШ

№ п/п	Категория, эксплуатационное назначение и класс АТС	Марка, модель государственный регистрационный знак АТС	Общая вместимость чел.	Год выпуска	Количество, ед.
1.		ПАЗ З 2053-70 г.м. З 095 18	22	2008	1

Перевозчик:



Н.Е.Бунина

г.